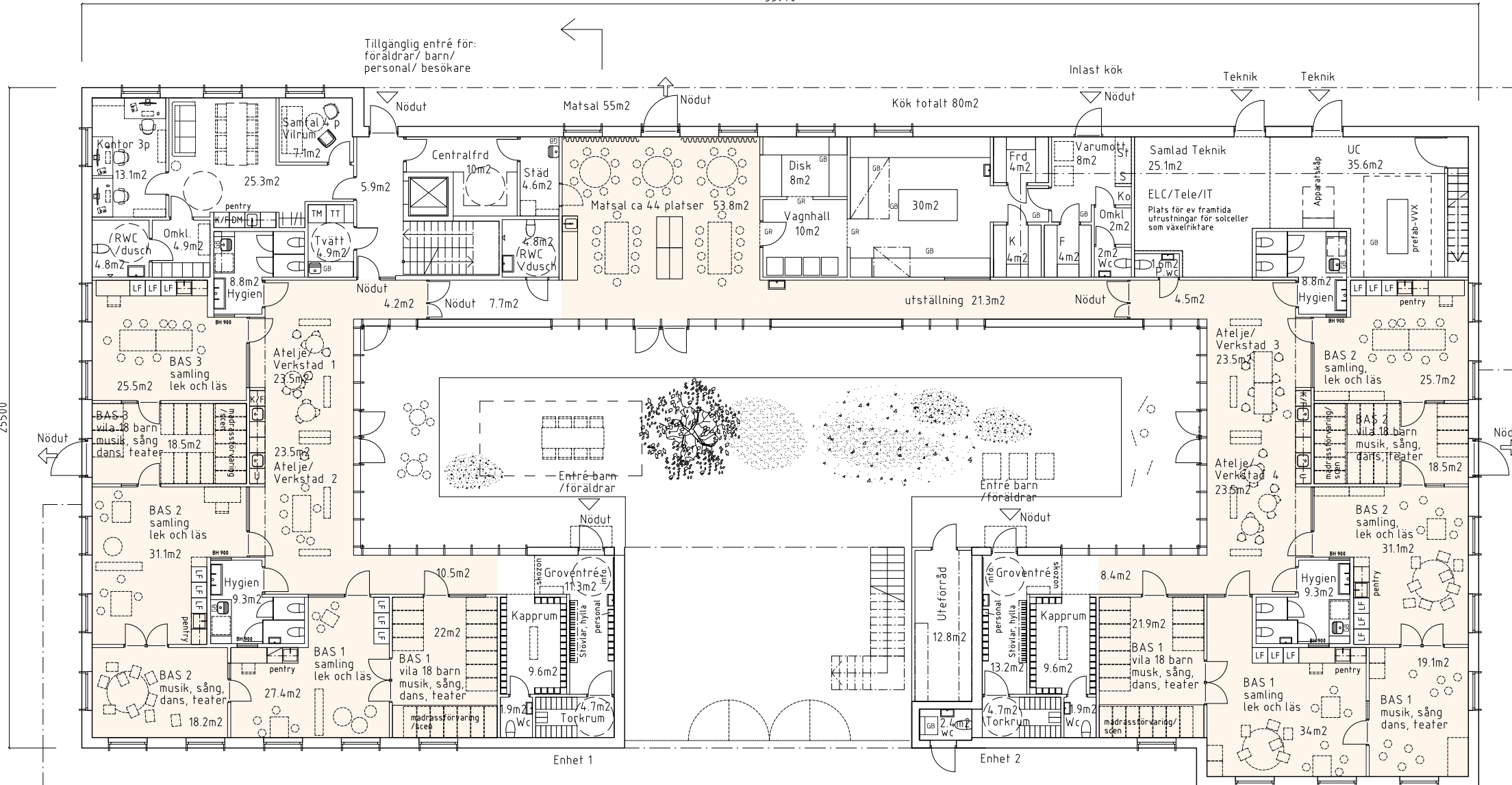


BIA: 1383 m²
 PEDAGOGISK YTA: 672 m²

ANGÖRINGSIDA
 53970



PLAN 1

HÄNVISNINGAR
 C-F01/F02
 C-S01

SERNEKE
 SKL KOMMENTUS INKÖPSCENTRAL AB
 ANBUDSGIVARE SERNEKE BYGG AB
 FÖRSKOLEBYGGNADER 2018, REFERENS 1044.9

FÖRKLARINGAR
 MÅTT ANGES I MILLIMETER.

Bröstningshöjd fönster och glaspartier 400 mm från FG om inget annat anges.
 Bröstningshöjder invändiga glaspartier 400 mm från FG om inget annat anges.

- pedagogisk yta
- golvbrunn
- golvränna
- fast möblering
- lös möblering
- lekförråd
- admin inom bas
- sov/viladrass

GOLV

Linoleumgolv: Tarkettt Linoleum xf Chinchilla Etrusco 007 NCS 3005-G20Y. 2.5mm med akustiklösning Acoustic xf2 - 18dB alternativt Elafono 15dB eller likvärdigt.

Kulörer plastmatta och klinker enl. monokromt färgkoncept: natur, röd, grönt.

PLASTMATTOR:

1. Natur - fabrikat: UPOFLOOR Zero 5713 eller likvärdigt.
2. Röd - fabrikat: UPOFLOOR Zero Rust eller likvärdigt.
3. Grön - fabrikat: UPOFLOOR Zero 5768 eller likvärdigt.

KLINKER:

1. Natur - fabrikat: Winkelmanns, kulör: Pale grey, strl: 100x100 eller likvärdigt.
2. Röd - fabrikat: Winkelmanns, kulör: Red, strl: 100x100 eller likvärdigt.
3. Grön - fabrikat: Winkelmanns, kulör: Australian green, strl: 100x100 eller likvärdigt.

VÄGG

Väggfärg: NCS 1502-Y (vägg - ateljé, matsal och korridor), NCS 1000-N (vägg baser och personal)
 Kalkel pentry/kök: Kalkelkompaniet Mosa 16730 blank eller likvärdigt.

AKUSTIKVÄGG/ TEXTIL

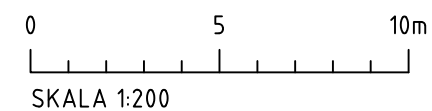
Akustikpanel baser och korridorer:
 Ljudabsorberande anslagstavla från typ Collage från Falkenberg ljudklass A, laminerade med tyg från Svenssons Markspelle eller likv.
 Akustikdraperi: Akustik- och dim-out typ Drapilux air 178, kulör enl. senare besked Trevira CS eller likv

UNDERTAK

Träullit eller likv, 2mm struktur, kant D 600x600x35mm + 25mm ull ovan inomhus.
 Kulör trävit, Fasad kant i dolt bärverk.
 Alt. UT01 - Ecophon Focus 600x600mm, vit NCS 0500-N. kant A i alla baser, kant D i korridorer, kapprum, groventré och Ateljé (vid lägre tak).
 Akustikputs vid ateljé vit NCS 0500-N (välvat tak)

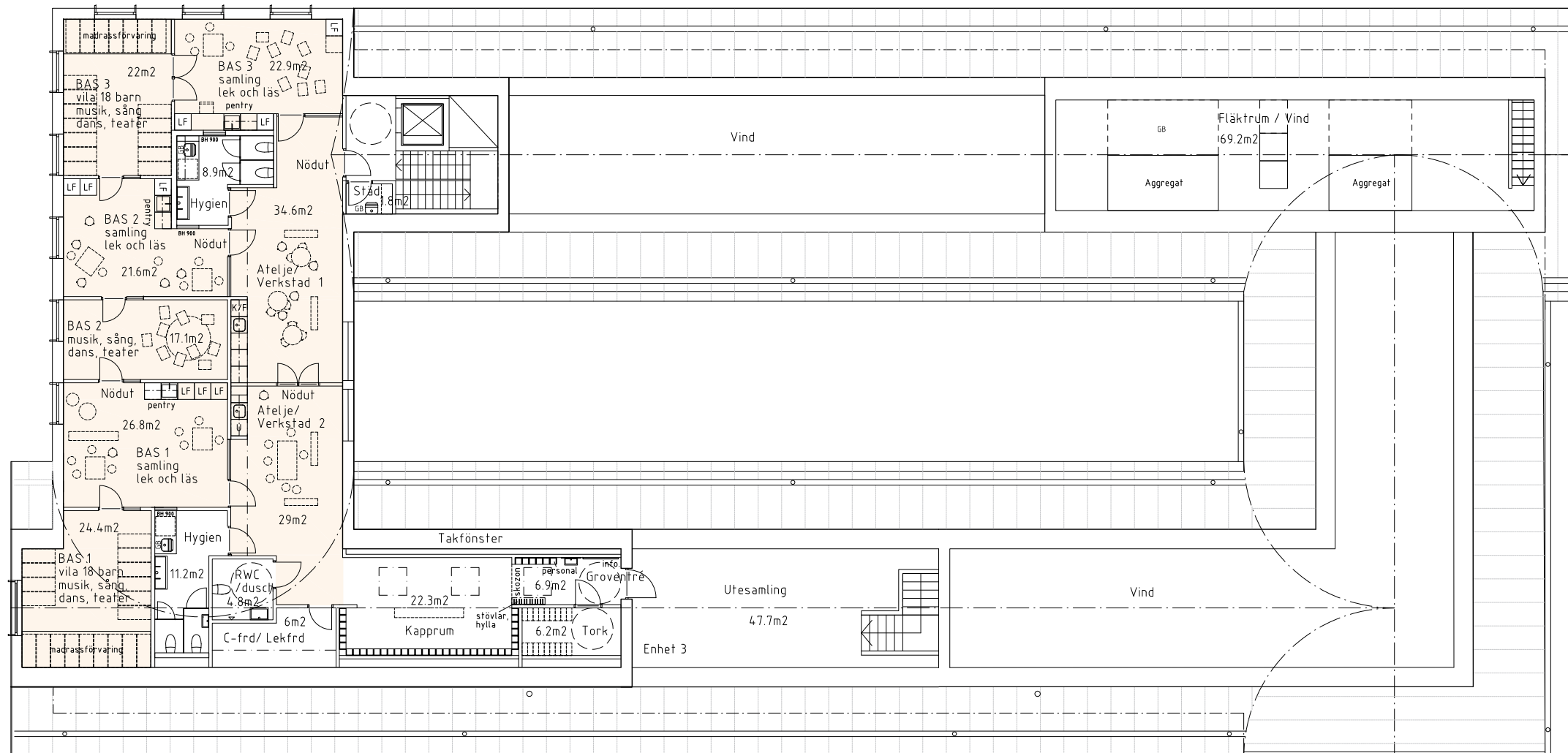
VÅTBANK/ PEDAGOGISKA KÖK

Samtliga enheter förses med trappsteg i sockel om inget annat anges.
 Ateljé, bas, personal, pedagogiskt kök: Stomme och luckor, typ Tantum, Högrtryckslaminat på vattenfastlimmad björkplywood eller likvärdigt.
 Stäflucka med synlig klarlackerad kant av plywood.
 Laminat Formica Seed NCS 3005-G80Y. Rostfri bänkskiva, framkant 30mm, typ Furhoffs kant A eller likvärdigt.



BET	ANT	ÄNDRINGEN AVSER	DATUM	SIGN
PROGRAMHANDLING				
<i>marge</i>				
BH	-			
A				
K				
V				
E				
L				
UPPDAGNR	SERN0002	RITAD/KONSTR AV	-	HANDLAGGARE
DATUM	191128	ANSVARIG	SR	MN
FÖRSKOLAN ATRIUM				
KONCEPT C				
PLAN 1				
SKALA	A1 1:100	NUMMER	C_P01	BET
	A3 1:200			A

ORIGINALFORMAT A3

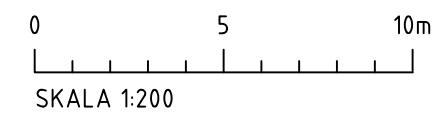


PLAN 2

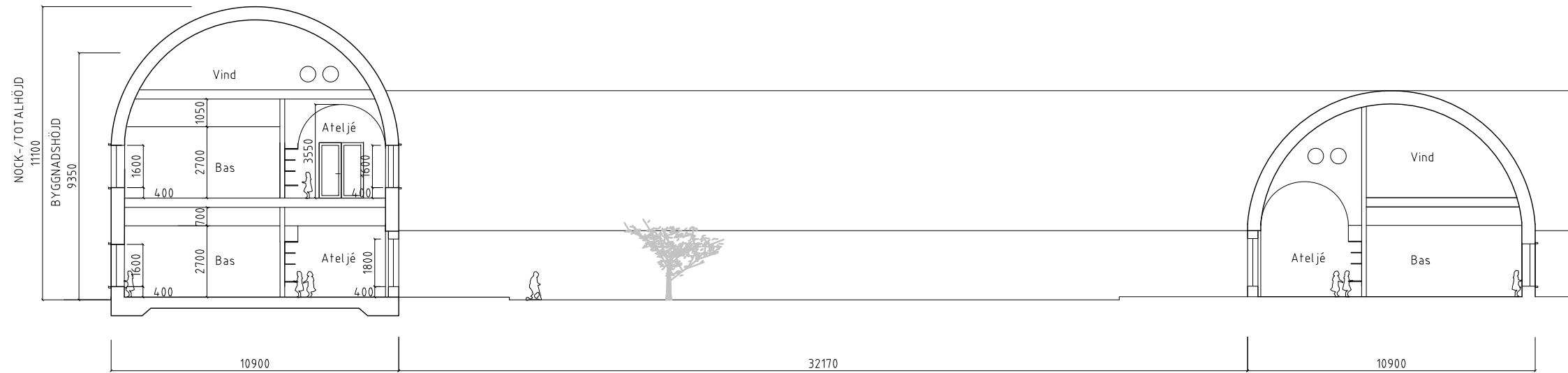
HÄNVISNINGAR
 C-F01/F02
 C-S01

SERNEKE
 SKL KOMMENTUS INKÖPSCENTRAL AB
 ANBUDSGIVARE SERNEKE BYGG AB
 FÖRSKOLEBYGGNADER 2018, REFERENS 10449

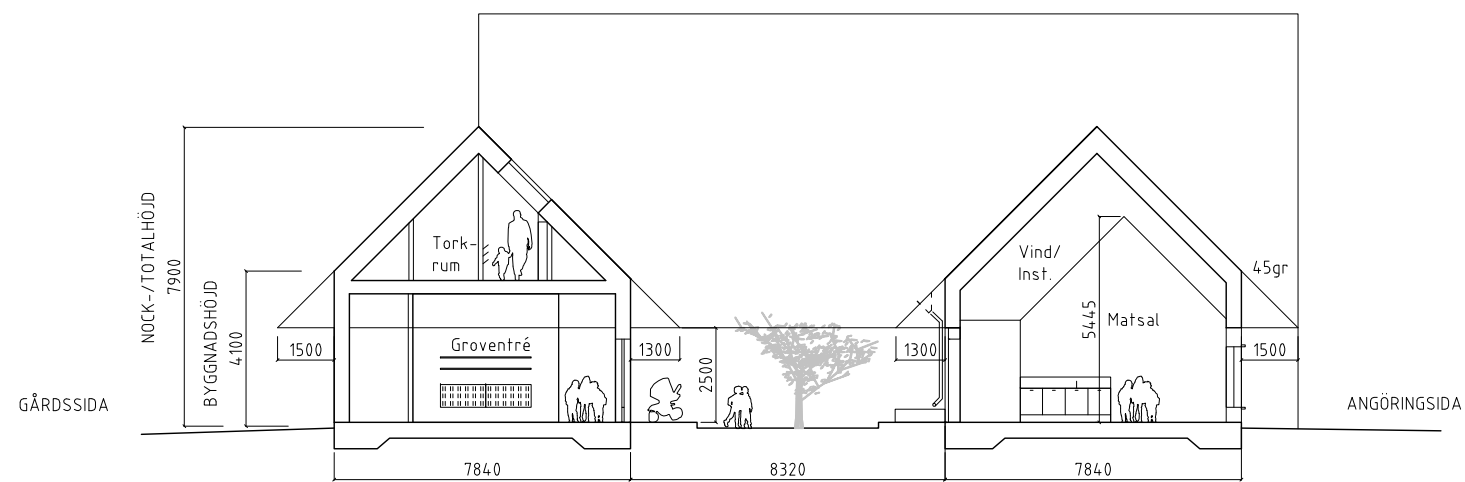
BET	ANT	ÄNDRINGEN AVSER	DATUM	SIGN
PROGRAMHANDLING				
<i>Marge</i>				
BH	-			
A				
K				
V				
E				
L				
UPPDRAGNR	SERN0002	RITAD/KONSTR AV	-	HANDLAGGARE
DATUM	191128	ANSVARIG	SR	MN
FÖRSKOLAN ATRIUM				
KONCEPT C				
PLAN 2				
SKALA	A1 1:100	NUMMER	C_P02	BET
	A3 1:200			-



ORIGINALFORMAT A3



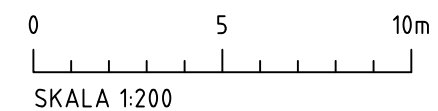
LÄNGDSEKTION PRINCIP



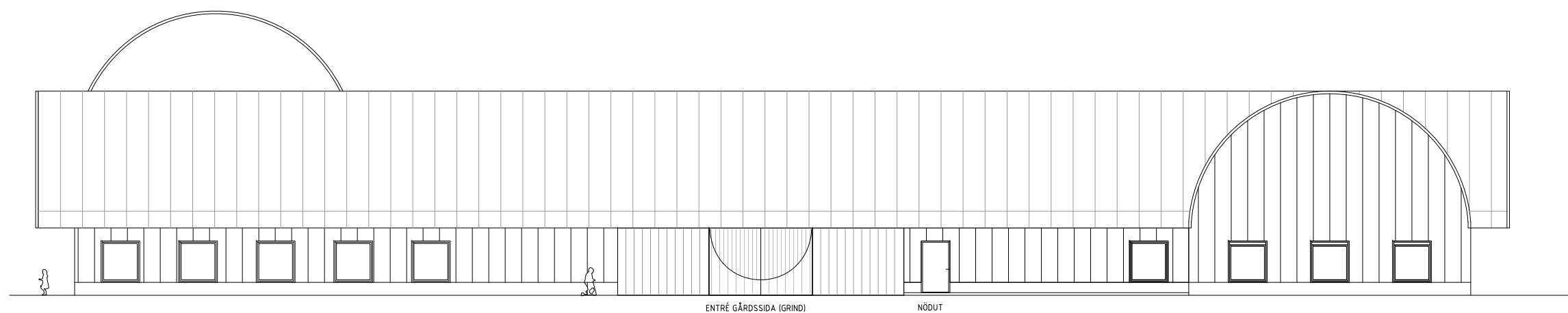
TVÄRSEKTION PRINCIP

SERNEKE
 SKL KOMMENTUS INKÖPSCENTRAL AB
 ANBUDSGIVARE SERNEKE BYGG AB
 FÖRSKOLEBYGGNADER 2018, REFERENS 10449

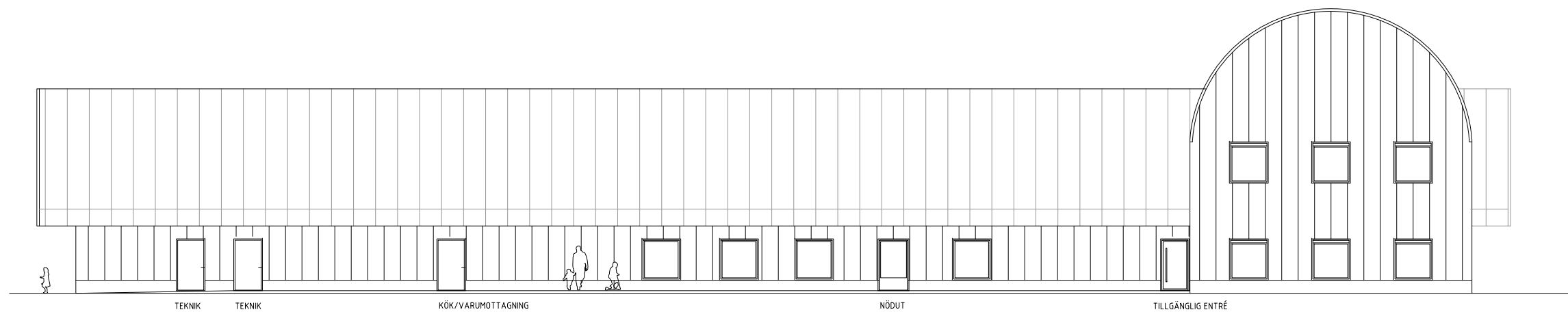
BET	ANT	ÄNDRINGEN AVSER	DATUM	SIGN
PROGRAMHANDLING				
<i>marge</i>				
BH	-			
A				
K				
V				
E				
L				
UPPDRAGNR	-	RITAD/KONSTR AV		HANDLÄGGARE
DATUM	191128	ANSVARIG	SR	MN
FÖRSKOLAN ATRIUM KONCEPT C PRINCIPSEKTIONER				
SKALA	A1 1:100 A3 1:200	NUMMER	C-S01	BET
				-



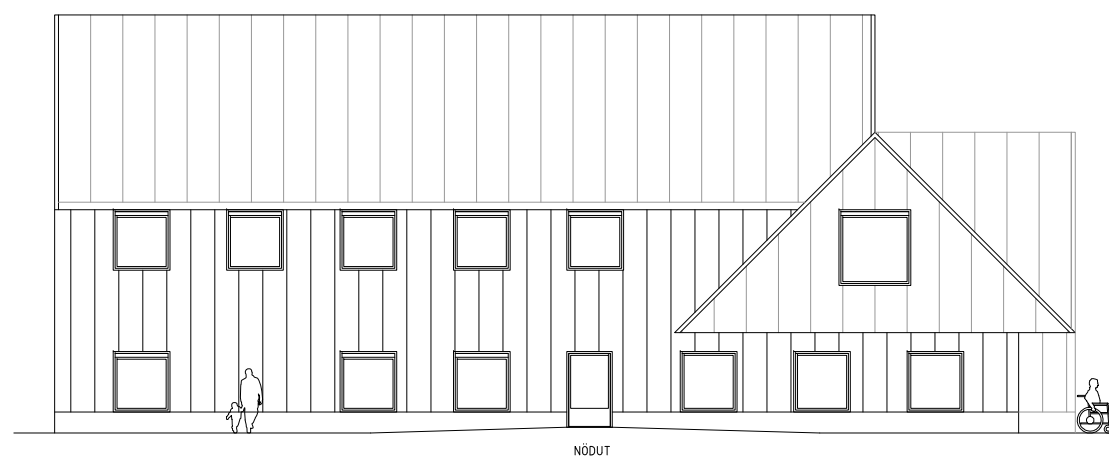
ORIGINALFORMAT A3



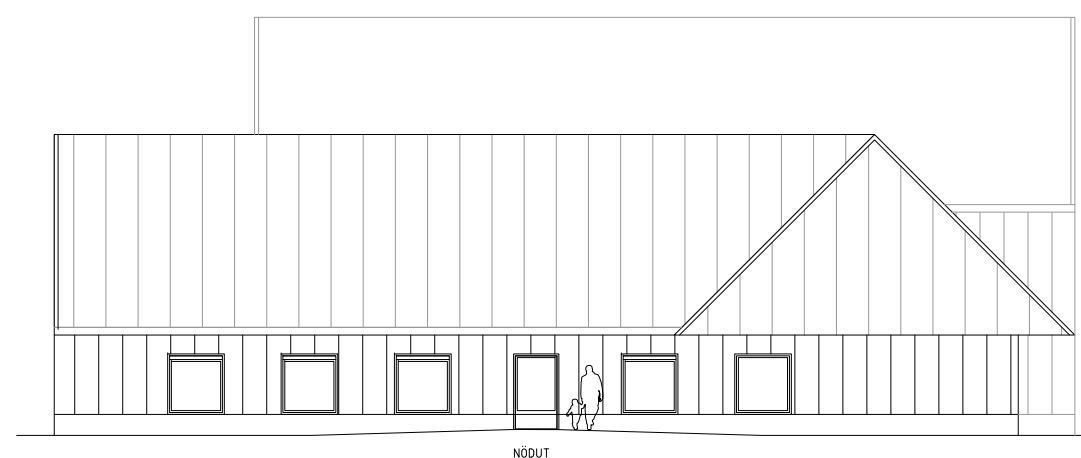
FASAD MOT GÅRDSSIDA (C)



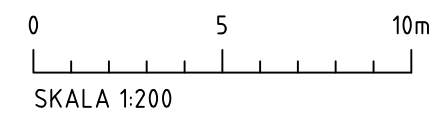
FASAD MOT ANGÖRINGSSIDA (C)



FASAD MOT KORTSIDA 1 (C)



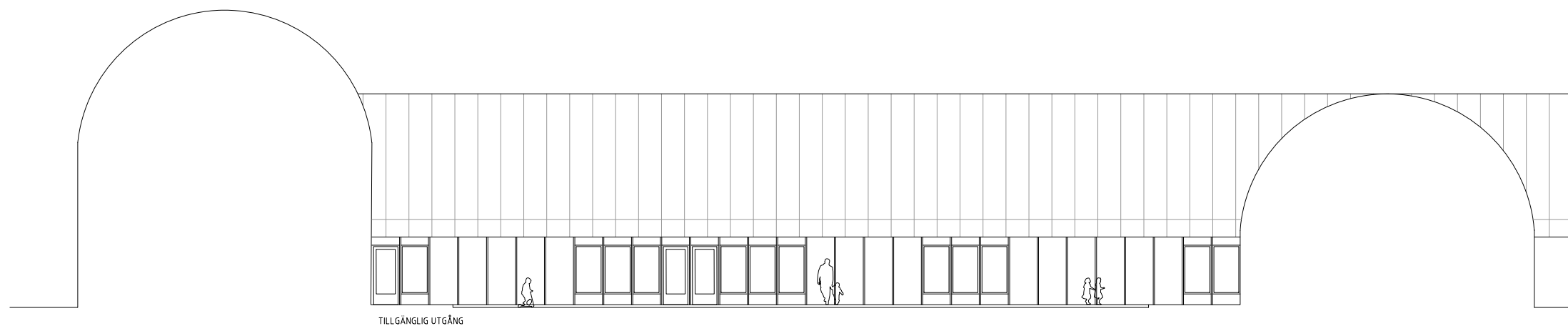
FASAD MOT KORTSIDA 2 (C)



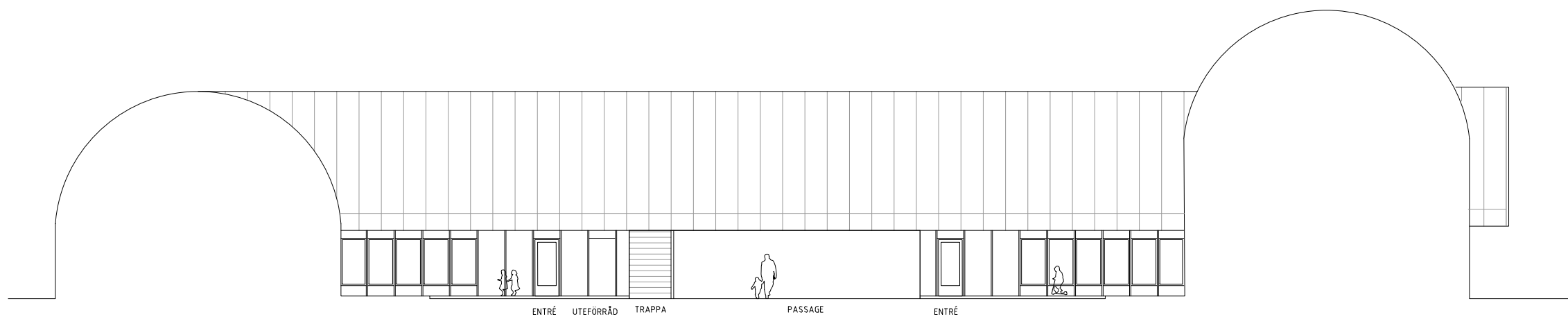
SERNEKE
SKL KOMMENTUS INKÖPSCENTRAL AB
ANBUDSGIVARE SERNEKE BYGG AB
FÖRSKOLEBYGGNADER 2018, REFERENS 10449

BET	ANT	ÄNDRINGEN AVSER	DATUM	SIGN
PROGRAMHANDLING				
<i>marge</i>				
BH	SERNEKE BYGG AB, 400 10 GÖTEBORG, LINDA SCHUUR	RITAD/KONSTR AV	SM	HANDLÄGGARE
A	MARGE ARKITEKTER, 118 46 STOCKHOLM, SUSANNE RAMEL	ANSVARIG	SR	MN
K				
V				
E				
L				
LUPPDRAG NR	SERN002	RITAD/KONSTR AV	SM	HANDLÄGGARE
DATUM	191128	ANSVARIG	SR	MN
FÖRSKOLAN ATRIUM				
KONCEPT C				
PRINCIPFASADER				
SKALA	A1 1:100	NUMMER	C-F01	BET
	A3 1:200			-

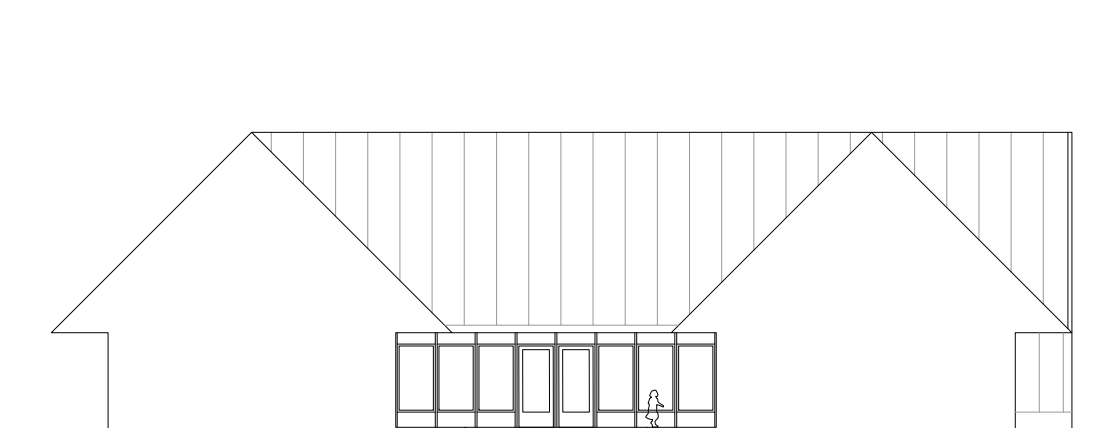
ORIGINALFORMAT A3



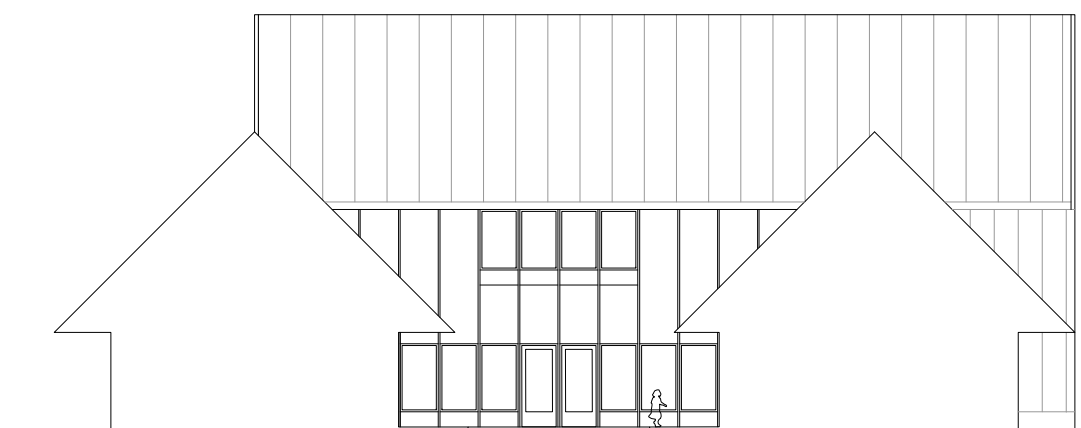
INNERGÅRDSFASAD MOT ANGÖRINGSSIDA (C)



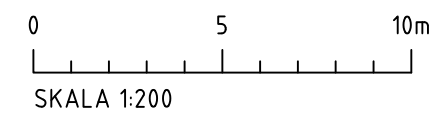
INNERGÅRDSFASAD MOT ENTRÉGRIND (C)



INNERGÅRDSFASAD MOT KORTSIDA 2 (C)



INNERGÅRDSFASAD MOT KORTSIDA 1 (C)



SERNEKE
SKL KOMMENTUS INKÖPSCENTRAL AB
ANBUDSGIVARE SERNEKE BYGG AB
FÖRSKOLEBYGGNADER 2018, REFERENS 10449

BET	ANT	ÄNDRINGEN AVSER	DATUM	SIGN
PROGRAMHANDLING				
<i>marge</i>				
BH	SERNEKE BYGG AB, 400 10 GÖTEBORG, LINDA SCHUUR			
A	MARGE ARKITEKTER, 118 46 STOCKHOLM, SUSANNE RAMEL			
K				
V				
E				
L				
LUPPRAGNR	SERN002	RITAD/KONSTR AV	SM	HANDLÄGGARE
DATUM	191128	ANSVARIG	SR	MN
FÖRSKOLAN ATRIUM				
KONCEPT C				
PRINCIPFASADER ATRIUMGÅRD				
SKALA	A1 1:100	NUMMER	C-F02	BET
	A3 1:200			-

ORIGINALFORMAT A3